

Temat: Egzamin na kartę motorowerową – zadania teoretyczne.

(1 godzina w I roku, 1 godzina w II roku)

Cel ogólny:

Sprawdzenie stopnia opanowania wiedzy

Środki dydaktyczne:

Testy sprawdzające

Metoda i formy pracy:

Realizacja zadań

Przebieg zajęć:

Mając dostęp do pracowni internetowej można wykorzystać zestaw „*TESTY – ROWER, MOTOROWER, MOTOR*” www.image.com.pl, lub skorzystać z testów pisemnych opracowanych przez Policję Mazowiecką (w załączeniu do scenariusza), czy spróbować samemu przygotować taki zestaw.

TEST WIEDZY MOTORYZACYJNEJ

(etap 1)

Pamiętaj! Jest to test jednokrotnego wyboru, tzn., że z trzech wariantów odpowiedzi, prawidłowa jest tylko jedna.

1. Rowerzysta jadący po drodze:

- A/ zawsze może korzystać z jezdni, jeśli będzie jechał bardzo ostrożnie;*
- B/ jest obowiązany poruszać się poboczem, chyba, że nie nadaje się ono do jazdy albo ruch roweru utrudniałby ruch pieszym;*
- C/ zawsze może korzystać z chodnika, jeśli będzie uważał na pieszych.*

2. Rowerzyście zabrania się:

- A/ jazdy po poboczu;*
- B/ korzystania z chodnika w każdych okolicznościach;*
- C/ czepiania się innych pojazdów.*

3. Wjeżdżając na przejazd dla rowerzystów przebiegający przez jezdnię:

- A/ musisz pamiętać, że samochody na jezdni mogą do przejazdu zbliżyć się z dużą prędkością i nie będą w stanie ustąpić Ci pierwszeństwa przejazdu;*
- B/ zawsze możesz liczyć na to, że kierujący pojazdami na jezdni zbliżającymi się do przejazdu zatrzymają się, aby ustąpić Ci pierwszeństwa;*
- C/ nie musisz zwracać uwagi na nadjeżdżające jezdnią pojazdy, albowiem masz pierwszeństwo przejazdu.*

4. Jeżeli zachowanie na drodze określone jest różnymi metodami, to w pierwszej kolejności należy stosować się do:

- A/ znaków drogowych;*
- B/ sygnalizacji świetlnej;*
- C/ poleceń i sygnałów dawanych przez kierującego ruchem.*

5. Aby otrzymać kartę rowerową, trzeba mieć ukończone:

- A/ 7 lat;*
- B/ 13 lat;*
- C/ 10 lat.*

6. Widząc ten sygnał kierujący pojazdem:

- A/ może zawrócić,*
- B/ może skręcić w prawo po upewnieniu się, że nie utrudni ruchu,*
- C/ powinien zatrzymać się i oczekiwać na sygnał zielony, jeżeli zamierza skręcić w prawo.*



7. Znak ten (linia ciągła):

- A/ rozdziela pasy o tym samym kierunku ruchu,*
- B/ rozdziela pasy o przeciwnych kierunkach ruchu,*
- C/ zezwala na przejeżdżanie na sąsiedni pas ruchu.*



8. Widząc ten znak kierujący pojazdem:

- A/ jest ostrzegany o zwężeniu jezdni na odcinku 100 m,
- B/ jest ostrzegany o zwężeniu jezdni po lewej stronie,
- C/ powinien spodziewać się zwężenia jezdni po prawej stronie.



9. Taka postawa kierującego ruchem oznacza:

- A/ zakaz wjazdu (stój);
- B/ zezwolenie na ruch;
- C/ zezwolenie na skręt w prawo.



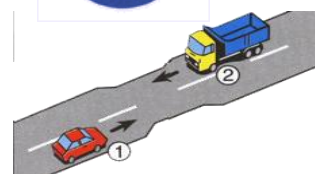
10. Znak ten:

- A/ oznacza drogę jednokierunkową;
- B/ określa kierunek przebiegu drogi z pierwszeństwem przejazdu;
- C/ zobowiązuje do jazdy na wprost przez skrzyżowanie.



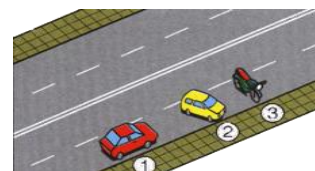
11. W tej sytuacji kierujący pojazdem 1:

- A/ powinien zachować bezpieczny odstęp;
- B/ powinien bezwzględnie przejechać pierwszy;
- C/ może przekroczyć oś jezdni.



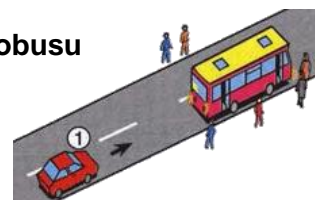
12. Który pojazd jest w tej sytuacji prawidłowo zaparkowany?

- A/ pojazd 3;
- B/ pojazd 2;
- C/ pojazd 1.



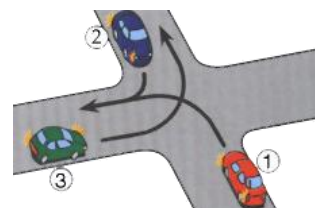
13. W tej sytuacji kierujący pojazdem 1 widząc dzieci wysiadające z autobusu oznakowanego kwadratowymi tablicami barwy żółtej powinien:

- A/ niezwłocznie wyprzedzić autobus;
- B/ zwrócić szczególną uwagę tylko na dzieci wysiadające z autobusu;
- C/ być przygotowanym do zatrzymania pojazdu.



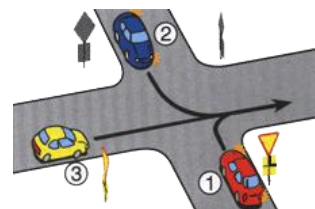
14. Na tym skrzyżowaniu kierujący pojazdem 1:

- A/ ma pierwszeństwo przed pojazdem 2;
- B/ ma pierwszeństwo przed pojazdem 3;
- C/ przejeżdża ostatni.



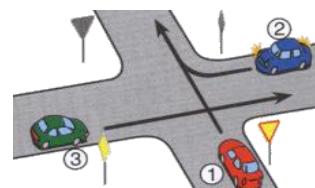
15. Na tym skrzyżowaniu kierujący pojazdem 1:

- A/ przejeżdża pierwszy;
- B/ ma pierwszeństwo przed pojazdem 3;
- C/ ma pierwszeństwo przed pojazdem 2.



16. Na tym skrzyżowaniu kierujący pojazdem 1:

- A/ ma pierwszeństwo przed pojazdem 2;
- B/ ma pierwszeństwo przed pojazdem 3;
- C/ przejeżdża ostatni.



Radom dn.

Imię i nazwiskoklasa

ARKUSZ ODPOWIEDZI (1 etap)

Nr pytania	Odpowiedzi			Punkty
	a	b	c	
1				
2				
3				
4				
5				
6				
7				
8				
9				
10				
11				
12				
13				
14				
15				
16				
17				
Suma punktów				

.....
podpis osoby sprawdzającej

ARKUSZ ODPOWIEDZI (1 etap)

Nr pytania	Odpowiedzi			Punkty
	a	b	c	
1				
2				
3				
4				
5				
6				
7				
8				
9				
10				
11				
12				
13				
14				
15				
16				
17				
Suma punktów				

Odpowiedzi można wydrukować na kalce. Miejsce na punkty wyciąć, by swobodnie stawiać +, lub - na arkuszu odpowiedzi.

TEST WIEDZY MOTORYZACYJNEJ

(etap 2)

Pamiętaj! Jest to test wielokrotnego wyboru tzn., że z trzech wariantów odpowiedzi, prawidłowe mogą być: jedna, dwie lub trzy odpowiedzi.

1. Rowerzysta jadący po drodze:

- A/ zawsze może korzystać z jezdni, jeśli będzie jechał bardzo ostrożnie;
- B/ jest obowiązany poruszać się poboczem, chyba, że nie nadaje się ono do jazdy albo ruch roweru utrudniałby ruch pieszym;
- C/ zawsze może korzystać z chodnika, jeśli będzie uważał na pieszych.

2. W strefie zamieszkania, pieszy:

- A/ obowiązany jest korzystać z chodnika lub innej drogi dla pieszych (ścieżki);
- B/ może korzystać z chodnika, drogi dla pieszych lub pobocza, ale nie ma pierwszeństwa przed kierującymi pojazdami;
- C/ korzysta z całej szerokości drogi i ma pierwszeństwo przed kierującymi pojazdami.

3. Czy rowerzysta może zatrzymać rower na ścieżce-drodze dla rowerów?

- A/ może w czasie dobrej widoczności w dzień, a zatrzymanie nie będzie trwało dłużej niż 1 minutę;
- B/ zatrzymanie jest zabronione;
- C/ może, jeżeli znaki drogowe nie zabraniają zatrzymania.

4. Przechodzenie przez jezdnię poza przejściem dla pieszych jest dozwolone, gdy odległość od przejścia przekracza:

- A/ 100 m;
- B/ 75 m;
- C/ 50 m.

5. Jak powinien zachować się kierujący rowerem, jeżeli na wąskiej drodze z przeciwnego kierunku jedzie ciężarówka?

- A/ zachować bezpieczny odstęp;
- B/ zdecydowanie przyspieszyć;
- C/ w razie potrzeby zatrzymać się.

6. Znak ten (linia podwójna ciągła):

- A/ rozdziela pasy o przeciwnych kierunkach ruchu;
- B/ zabrania przejeżdżania na sąsiedni pas ruchu;
- C/ rozdziela pasy o tym samym kierunku ruchu.



7. Sygnał ten zabrania wjazdu na skrzyżowanie:

- A/ wszystkim pojazdom;
- B/ jadącym na wprost;
- C/ skręcającym w prawo.



8. Widząc ten znak, kierujący pojazdem:

- A/ jest ostrzegany o dwóch niebezpiecznych zakrętach, z których pierwszy jest w lewo;
- B/ jest ostrzegany o dwóch niebezpiecznych zakrętach, z których pierwszy jest w lewo, a drugi w prawo;
- C/ jest ostrzegany o nieokreślonej liczbie zakrętów.

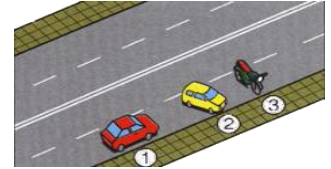


9. Widząc na nawierzchni jezdni znaki barwy białej i żółtej, kierujący pojazdem:

- A/ jest ostrzegany o zmianie organizacji ruchu;
- B/ powinien stosować się do znaków barwy białej przed znakami barwy żółtej;
- C/ powinien stosować się do znaków barwy żółtej przed znakami barwy białej.

10. Który pojazd jest w tej sytuacji nieprawidłowo zaparkowany?

- A/ pojazd 3;
- B/ pojazd 2;
- C/ pojazd 1.



11. Przed rozpoczęciem wyprzedzania kierujący pojazdem powinien upewnić się czy:

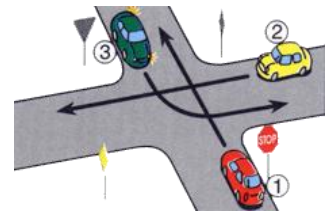
- A/ kierujący jadący za nim nie rozpoczął wyprzedzania;
- B/ kierujący jadący przed nim na tym samym pasie ruchu nie zasygnalizował zamiaru wyprzedzania innego pojazdu;
- C/ kierujący jadący za nim na tym samym pasie ruchu nie zasygnalizował zmiany pasa ruchu.

12. Kierującemu pojazdem nie wolno wjechać na przejazd kolejowy, jeżeli:

- A/ opuszczanie zapór zostało rozpoczęte;
- B/ podnoszenie zapór nie zostało zakończone;
- C/ po drugiej stronie przejazdu nie ma miejsca do kontynuowania jazdy.

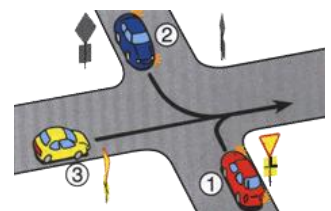
13. Na tym skrzyżowaniu kierujący pojazdem 1:

- A/ przejeżdża pierwszy;
- B/ ustępuje pierwszeństwa pojazdowi 2;
- C/ ma pierwszeństwo przed pojazdem 3.



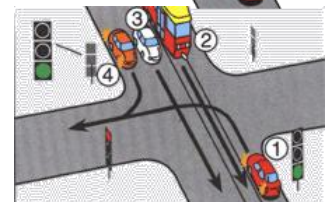
14. Na tym skrzyżowaniu kierujący pojazdem 1:

- A/ przejeżdża pierwszy;
- B/ ma pierwszeństwo przed pojazdem 3;
- C/ ustępuje pierwszeństwa pojazdowi 2.



15. Na tym skrzyżowaniu kierujący pojazdem 1:

- A/ ustępuje pierwszeństwa pojazdowi 2;
- B/ ustępuje pierwszeństwa pojazdowi 3;
- C/ ustępuje pierwszeństwa pojazdowi 4.



Radom dn.

Imię i nazwiskoklasa

ARKUSZ ODPOWIEDZI (2 etap)

Nr pytania	Odpowiedzi			Punkty
	a	b	c	
1				
2				
3				
4				
5				
6				
7				
8				
9				
10				
11				
12				
13				
14				
15				
Suma punktów				

.....
podpis osoby sprawdzającej

ARKUSZ ODPOWIEDZI (2 etap)

Nr pytania	Odpowiedzi			Punkty
	a	b	c	
1				
2				
3				
4				
5				
6				
7				
8				
9				
10				
11				
12				
13				
14				
15				
Suma punktów				